



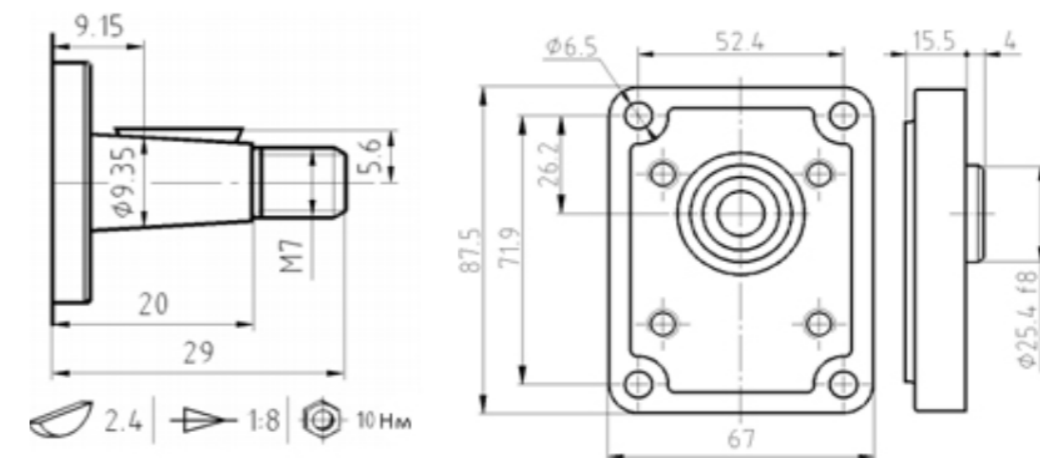
Каталог
Насосы

Насосы 1 группы

Шестеренные насосы GP1H изготавливаются из алюминиевого проката. Изготавливаются методом литья под давлением. Имеют прочностные характеристики.

- Предназначены для гидросистем с давлением до 250 бар.
- Рекомендуемый диапазон вязкости: 17 ÷ 65 мм²/сек
- Рабочая температура жидкости с уплотнением NBR: -40 ÷ +100 °C

Вращение: правое.



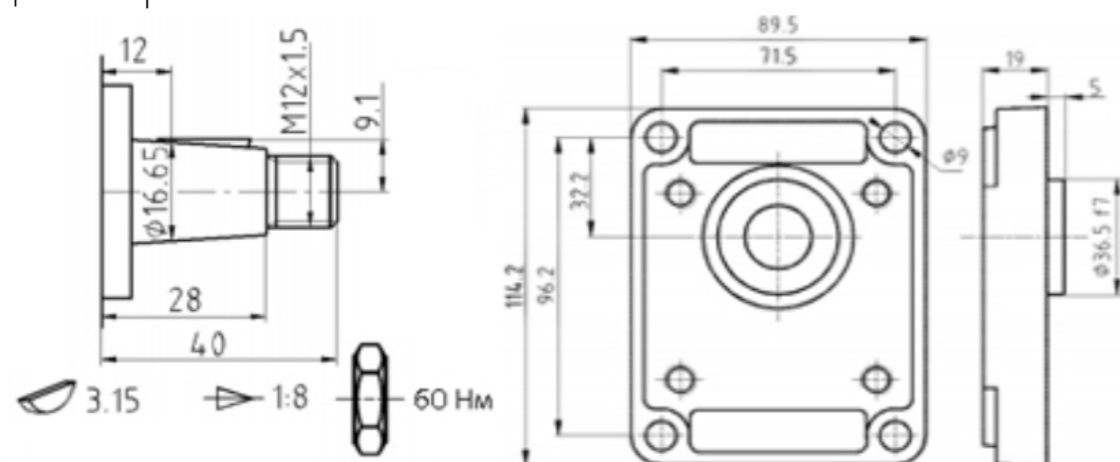
Артикул	Раб. объем, см ³	Постоянное раб. давление, бар	Переменное раб. давление, бар	Пиковое раб. давление, бар	Min/Max объем
GP1H-1	1	250	270	290	750/4000
GP1H-1,2	1,2				
GP1H-1,6	1,6				
GP1H-2,1	2,1				
GP1H-2,5	2,5				
GP1H-3,2	3,2	240	260	280	650/4000
GP1H-3,5	3,5				
GP1H-4,2	4,2				
GP1H-5	5	230	250	270	600/3500
GP1H-6,2	6,2	220	240	260	
GP1H-7	7	210	230	250	
GP1H-8	8	170	190	210	600/3200
GP1H-10	10	140	160	180	

Насосы 2 группы

Шестеренные насосы GP1H изготавливаются из алюминиевого проката. Изготавливаются методом литья под давлением. Имеют прочностные характеристики.

- Предназначены для гидросистем с давлением до 250 бар.
- Рекомендуемый диапазон вязкости: $17 \div 65 \text{ мм}^2/\text{сек}$
- Рабочая температура жидкости с уплотнением NBR: $-40 \div +100 \text{ }^\circ\text{C}$

Вращение: правое.



Артикул	Раб. объем, см ³	Постоянное раб. давление, бар	Переменное раб. давление, бар	Пиковое раб. давление, бар	Min/Max объем
GP2H-4,5	4,5	250	280	300	700/4000
GP2H-5,6	5,6				
GP2H-6,3	6,3				
GP2H-8,2	8,2				
GP2H-10	10				700/3500
GP2H-11,3	11,3				
GP2H-12,5	12,5				
GP2H-14	14	600/3500			
GP2H-15	15				
GP2H-16	16		250	280	300
GP2H-17	17				
GP2H-19	19	220	250	270	500/3000
GP2H-20	20	210	230	250	

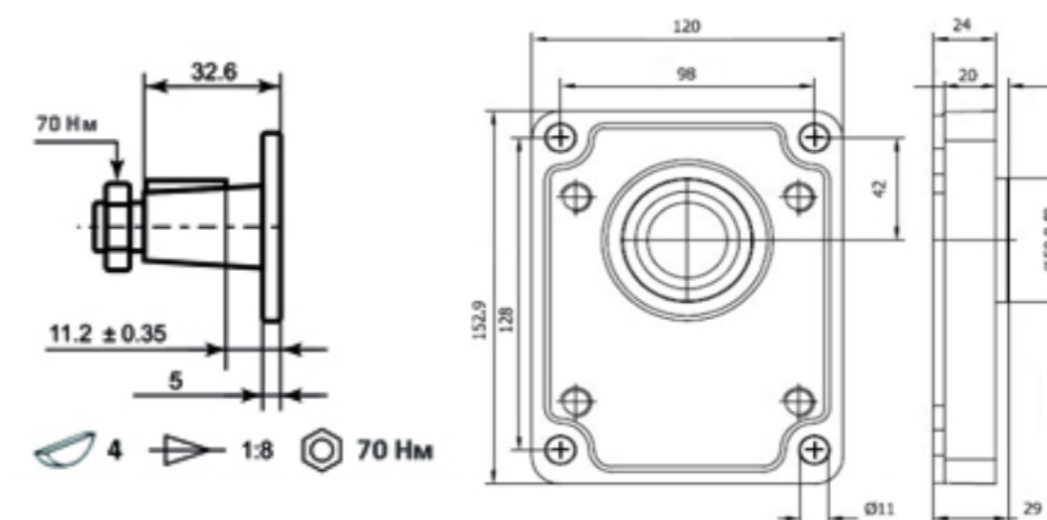
Артикул	Раб. объем, см ³	Постоянное раб. давление, бар	Переменное раб. давление, бар	Пиковое раб. давление, бар	Min/Max объем
GP2H-22,5	22,5	190	210	230	500/3000
GP2H-24,8	24,8	170	190	210	
GP2H-28	28	150	170	190	

Насосы 3 группы

Шестеренные насосы GP3H изготавливаются из алюминиевого проката. Изготавливаются методом литья под давлением. Имеют прочностные характеристики.

- Предназначены для гидросистем с давлением до 250 бар.
- Рекомендуемый диапазон вязкости: $17 \div 65 \text{ мм}^2/\text{сек}$
- Рабочая температура жидкости с уплотнением NBR: $-40 \div +100 \text{ }^\circ\text{C}$

Вращение: правое.



Артикул	Раб. объем, см ³	Постоянное раб. давление, бар	Переменное раб. давление, бар	Пиковое раб. давление, бар	Min/Max объем
GP3H-20	20	250	270	300	700/3000
GP3H-23	23				
GP3H-25	25			290	
GP3H-28	28				

Артикул	Раб. объем, см ³	Постоянное раб. давление, бар	Переменное раб. давление, бар	Пиковое раб. давление, бар	Min/Max объем
GP3H-32	32	240	260	280	700/3000
GP3H-36	36				
GP3H-40	40				
GP3H-45	45	230	250	270	600/2500
GP3H-50	50	210	230	250	
GP3H-56	56	200	220	230	
GP3H-63	63	190	210	220	
GP3H-71	71	170	190	200	600/2200
GP3H-80	80	160	180	190	
GP3H-90	90	150	170	180	

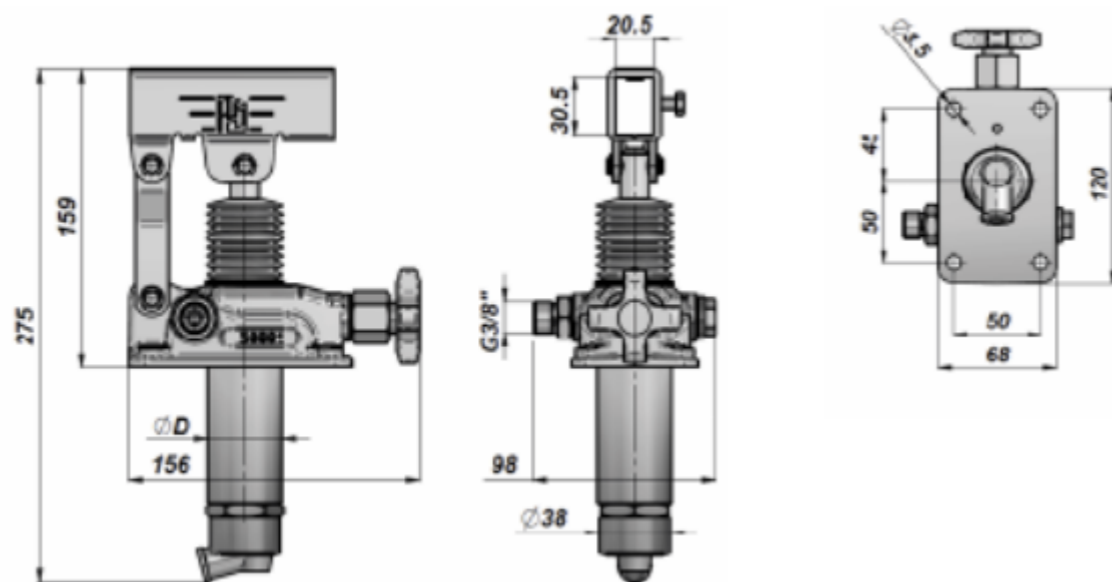
Ручной насос

Объем жидкости за 1 ход насоса - 42 см³/ход

Макс. давление - 280 бар.

D = 40.

Вес - 3,1 кг



Артикул: HP-1.

ООО «ГС ЮНИТ»
г. Санкт-Петербург, Курляндская 49
Тел. +7 (812) 629-68-57
info@hydraulicunit.ru

 HydraulicUnit