

Каталог Минигидростанции

Типовые решения на базе
минигидростанций

Минигидростанции

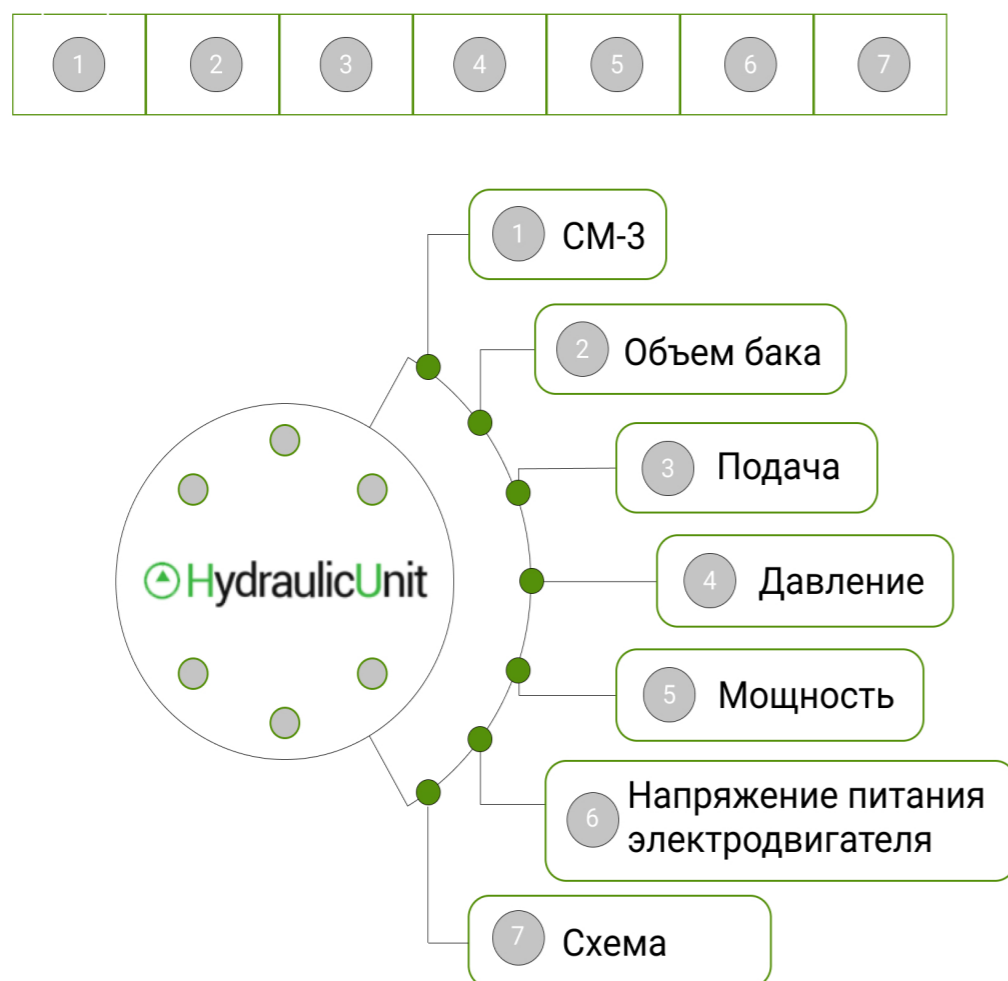
Минигидростанции представляют собой малогабаритные гидроагрегаты, применяемые главным образом в мобильной технике, реализуя кратковременные перемещения рабочих органов.

Также применение минигидростанций возможно и в стационарных машинах.



Минигидростанция состоит из стального или пластикового бака, соединительного манифолда со встроенной гидроаппаратурой, электродвигателя и шестеренного насоса.

Алгоритм создания артикула



*Схемы:

- 1 – без схемы
- 2 - один выход
- 3 - два выхода и ГЦ одинарного действия
- 4 - два выхода и ГЦ двойного действия
- 5 - четыре выхода

Пример: SM-3-1,5-5-170-2,2-12-1

Стандартные минигидростанции

Таблица 1 - Характеристики минигидростанций с объемом бака 1,5 л

Артикул	Подача, л/мин	Мощность, кВт	Напряжение, В	Давление, бар	
SM-3-1.5-4-100-1.1-220-1	4	1.1	220	100	
SM-3-1.5-5-100-1.1-220-1	5				
SM-3-1.5-8-100-2.2-220-1	8	2.2			
SM-3-1.5-4-170-1.5-220-1	4	1.5		170	
SM-3-1.5-5-170-2.2-220-1	5	2.2			
SM-3-1.5-8-170-3-220-1	8	3			
SM-3-1.5-4-180-1.5-220-1	4	1.5	180		
SM-3-1.5-5-180-2.2-220-1	5	2.2			
SM-3-1.5-8-180-3-220-1	8	3			
SM-3-1.5-1-100-0.25-380-1	1	0.25	380	100	
SM-3-1.5-4-100-1.1-380-1	4	1.1			
SM-3-1.5-5-100-1.1-380-1	5				
SM-3-1.5-8-100-2.2-380-1	8	2.2		170	
SM-3-1.5-1-170-0.37-380-1	1	0.37		180	
SM-3-1.5-4-170-1.5-380-1	4	1.5			
SM-3-1.5-5-170-2.2-380-1	5	2.2			
SM-3-1.5-8-170-3-380-1	8	3			
SM-3-1.5-1-180-0.37-380-1	1	0.37	12	100	
SM-3-1.5-4-180-1.5-380-1	4	1.5			
SM-3-1.5-5-180-2.2-380-1	5	2.2			
SM-3-1.5-8-180-3-380-1	8	3		170	
SM-3-1.5-1-100-0.5-12-1	1	0.50		24	100
SM-3-1.5-4-100-1.6-12-1	4	1.6			
SM-3-1.5-5-100-1.6-12-1	5				
SM-3-1.5-1-170-0.5-12-1	1	0.50	170		
SM-3-1.5-4-170-1.6-12-1	4	1.6	180		
SM-3-1.5-1-180-0.5-12-1	1	0.50			
SM-3-1.5-4-180-1.6-12-1	4	1.6			
SM-3-1.5-1-100-0.5-24-1	1	0.50	24	100	
SM-3-1.5-4-100-1.6-24-1	4	1.6			
SM-3-1.5-5-100-1.6-24-1	5				
SM-3-1.5-8-100-2.2-24-1	8	2.2		170	
SM-3-1.5-1-170-0.5-24-1	1	0.50		180	
SM-3-1.5-4-170-2.2-24-1	4	2.2			
SM-3-1.5-5-170-2.2-24-1	5				
SM-3-1.5-1-180-0.5-24-1	1	0.50	24	180	
SM-3-1.5-4-180-2.2-24-1	4	2.2			
SM-3-1.5-5-180-2.2-24-1	5				

Таблица 2 - Характеристики минигидростанций с объемом бака 8 л

Артикул	Подача, л/мин	Мощность, кВт	Напряжение, В	Давление, бар	
CM-3-8-4-100-1.1-220-1	4	1.1	220	100	
CM-3-8-5-100-1.1-220-1	5				
CM-3-8-8-100-2.2-220-1	8	2.2			
CM-3-8-4-170-1.5-220-1	4	1.5		170	
CM-3-8-5-170-2.2-220-1	5	2.2			
CM-3-8-8-170-3-220-1	8	3			
CM-3-8-4-180-1.5-220-1	4	1.5		180	
CM-3-8-5-180-2.2-220-1	5	2.2			
CM-3-8-8-180-3-220-1	8	3			
CM-3-8-1-100-0.25-380-1	1	0.25		380	100
CM-3-8-4-100-1.1-380-1	4	1.1			
CM-3-8-5-100-1.1-380-1	5				
CM-3-8-8-100-2.2-380-1	8	2.2			
CM-3-8-1-170-0.37-380-1	1	0.37	170		
CM-3-8-4-170-1.5-380-1	4	1.5			
CM-3-8-5-170-2.2-380-1	5	2.2			
CM-3-8-8-170-3-380-1	8	3	180		
CM-3-8-1-180-0.37-380-1	1	0.37			
CM-3-8-4-180-1.5-380-1	4	1.5			
CM-3-8-5-180-2.2-380-1	5	2.2			
CM-3-8-8-180-3-380-1	8	3			
CM-3-8-1-100-0.5-12-1	1	0.50	12		100
CM-3-8-4-100-1.6-12-1	4	1.6			
CM-3-8-5-100-1.6-12-1	5				
CM-3-8-1-170-0.5-12-1	1	0.50			
CM-3-8-4-170-1.6-12-1	4	1.6			
CM-3-8-1-180-0.5-12-1	1	0.50			180
CM-3-8-4-180-1.6-12-1	4	1.6			
CM-3-8-1-100-0.5-24-1	1	0.50		24	
CM-3-8-4-100-2.2-24-1	4	1.6			
CM-3-8-5-100-2.2-24-1	5				
CM-3-8-8-100-2.2-24-1	8	2.2			
CM-3-8-1-170-0.5-24-1	1	0.50			170
CM-3-8-4-170-2.2-24-1	4	2.2			
CM-3-8-5-170-2.2-24-1	5				
CM-3-8-1-180-0.5-24-1	1	0.50	180		
CM-3-8-4-180-2.2-24-1	4	2.2			
CM-3-8-5-180-2.2-24-1	5				

Таблица 3 - Характеристики минигидростанций с объемом бака 20 л

Артикул	Подача, л/мин	Мощность, кВт	Напряжение, В	Давление, бар	
CM-3-20-4-100-1.1-220-1	4	1.1	220	100	
CM-3-20-5-100-1.1-220-1	5				
CM-3-20-8-100-2.2-220-1	8	2.2			
CM-3-20-4-170-1.5-220-1	4	1.5		170	
CM-3-20-5-170-2.2-220-1	5	2.2			
CM-3-20-8-170-3-220-1	8	3			
CM-3-20-4-180-1.5-220-1	4	1.5		180	
CM-3-20-5-180-2.2-220-1	5	2.2			
CM-3-20-8-180-3-220-1	8	3			
CM-3-20-1-100-0.25-380-1	1	0.25		380	100
CM-3-20-4-100-1.1-380-1	4	1.1			
CM-3-20-5-100-1.1-380-1	5				
CM-3-20-8-100-2.2-380-1	8	2.2			
CM-3-20-1-170-0.37-380-1	1	0.37	170		
CM-3-20-4-170-1.5-380-1	4	1.5			
CM-3-20-5-170-2.2-380-1	5	2.2			
CM-3-20-8-170-3-380-1	8	3	180		
CM-3-20-1-180-0.37-380-1	1	0.37			
CM-3-20-4-180-1.5-380-1	4	1.5			
CM-3-20-5-180-2.2-380-1	5	2.2			
CM-3-20-8-180-3-380-1	8	3			
CM-3-20-1-100-0.5-12-1	1	0.50	12		100
CM-3-20-4-100-1.6-12-1	4	1.6			
CM-3-20-5-100-1.6-12-1	5				
CM-3-20-1-170-0.5-12-1	1	0.50			
CM-3-20-4-170-1.6-12-1	4	1.6			
CM-3-20-1-180-0.5-12-1	1	0.50			180
CM-3-1.5-4-180-1.6-12-1	4	1.6			
CM-3-1.5-1-100-0.5-24-1	1	0.50		24	
CM-3-1.5-4-100-1.6-24-1	4	1.6			
CM-3-1.5-5-100-1.6-24-1	5				
CM-3-1.5-8-100-2.2-24-1	8	2.2			
CM-3-1.5-1-170-0.5-24-1	1	0.50			170
CM-3-1.5-4-170-2.2-24-1	4	2.2			
CM-3-1.5-5-170-2.2-24-1	5				
CM-3-1.5-1-180-0.5-24-1	1	0.50	180		
CM-3-1.5-4-180-2.2-24-1	4	2.2			
CM-3-1.5-5-180-2.2-24-1	5				

Типовые схемные решения на базе минигидростанций

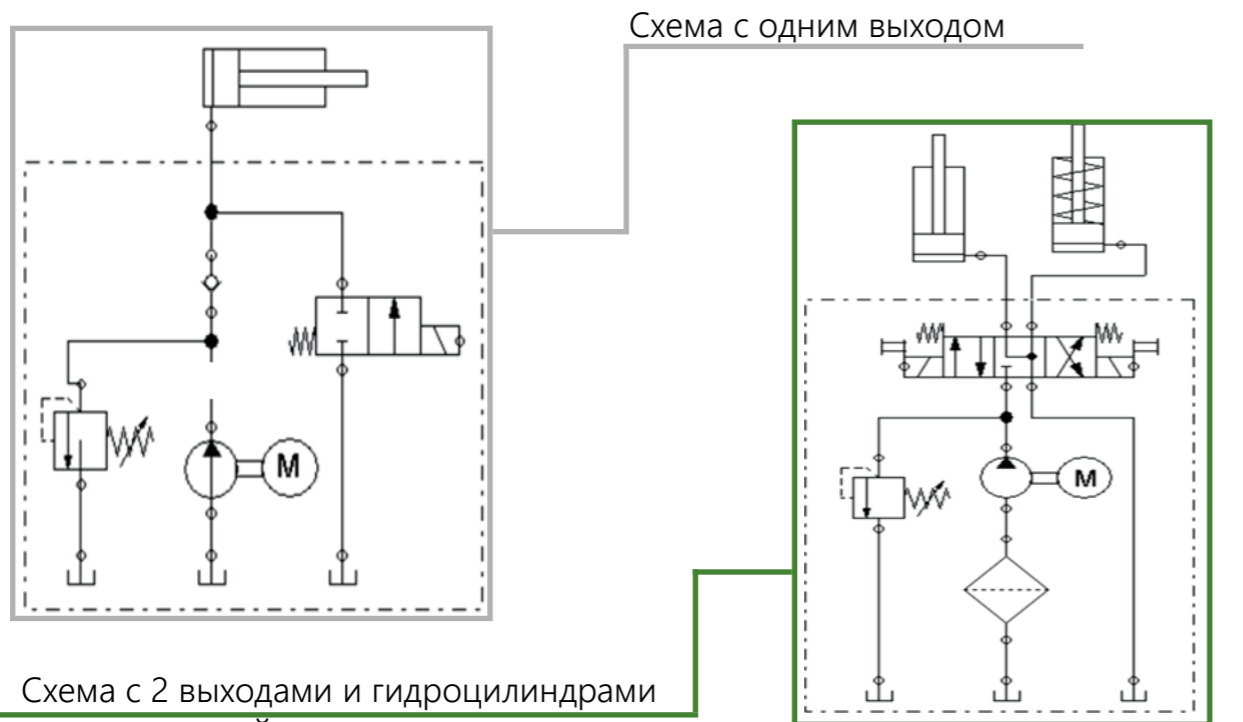


Схема с 2 выходами и гидроцилиндрами одинарного действия

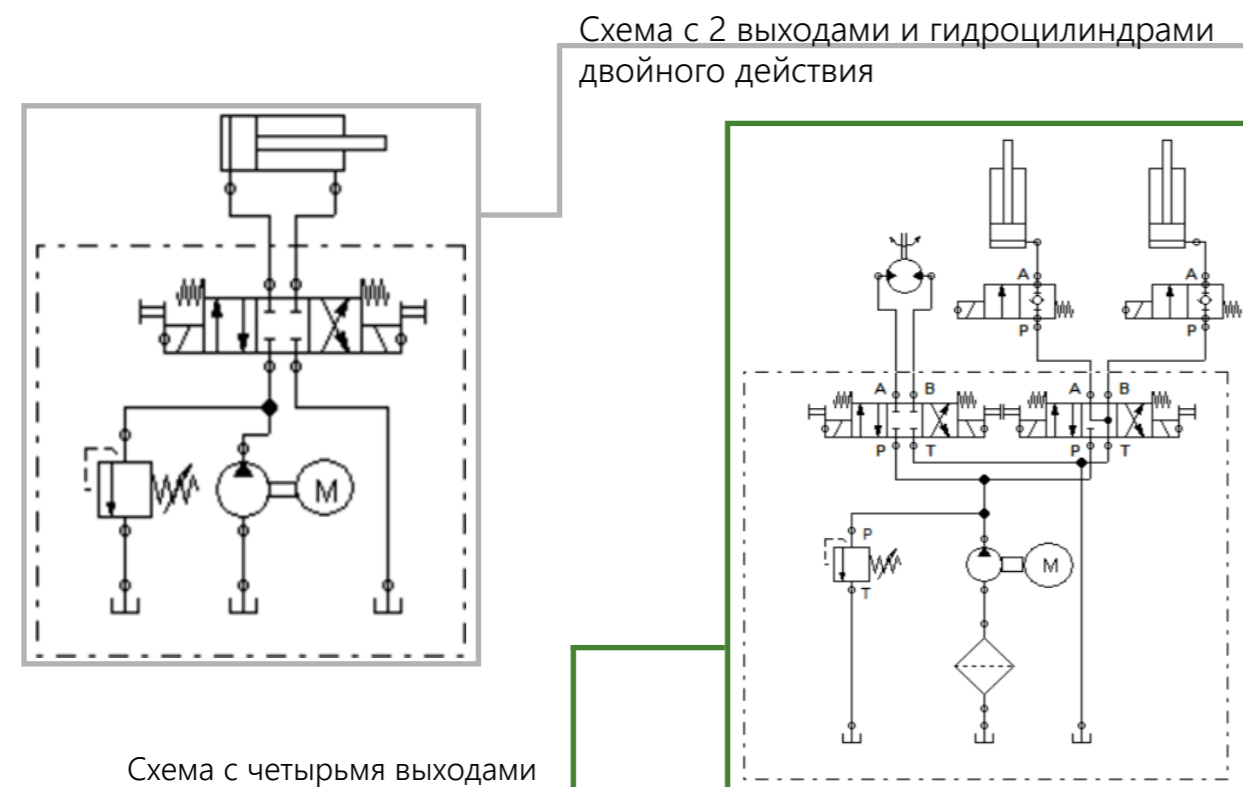


Схема с четырьмя выходами

ООО «ГС ЮНИТ»
г. Санкт-Петербург, Курляндская 49
Тел. +7 (812) 629-68-57
info@hydraulicunit.ru

 HydraulicUnit