

Каталог Клапаны

Клапаны

Гидравлические клапаны – важная часть гидравлической системы. Они служат для регулирования параметров рабочего давления и рабочей жидкости.



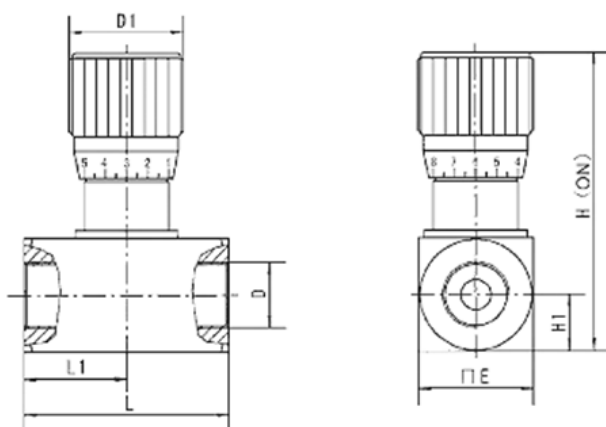
Дроссель

Регулятор потока, позволяющий регулировать скорость одного блока в обоих направлениях. Благодаря рукоятки дросселя происходит регулировка потока. Резьба (BSP).

Технические характеристики

Диаметр	8	10	12	16	20	25
Макс. рабочее давление	31,5 МПа					
Макс. расход, л/мин	40	60	85	185	200	300
Рабочая температура	-20-70 °C					

Габаритные размеры



Артикул	L	L1	D	D1	E	H	H1
FC-1/4	54	27	G1/4	30	28	82	14
FC-3/8			G3/8				
FC-1/2	68	34	G1/2	38	38	108	19
FC-3/4	78	39	G3/4				
FC-1	92	46	G1	47	48	138	24
FC-1.1/4	114	57	G1 1/4		60	150	30

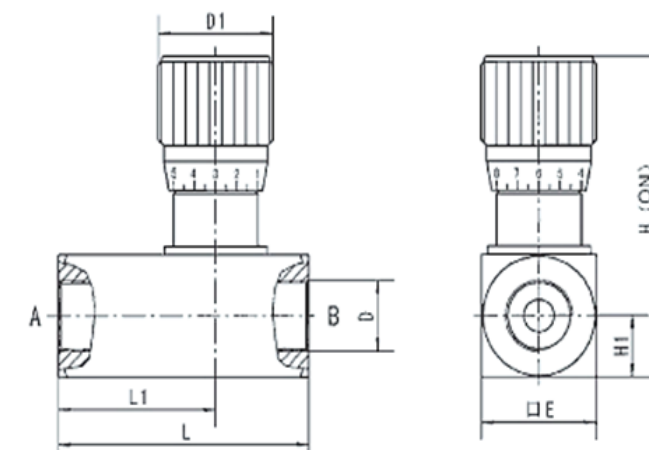
Дроссель с обратным клапаном

Регулятор потока, позволяющий регулировать скорость одного блока в обоих направлениях. Благодаря рукоятки дросселя происходит регулировка потока. Резьба (BSP).

Технические характеристики

Диаметр	8	10	12	16	20	25
Макс. рабочее давление	31,5 МПа					
Макс. расход, л/мин	40	60	85	185	200	300
Рабочая температура	-20-70 °C					
Давление открытия, бар	0,05 МПа					

Габаритные размеры



Артикул	L	L1	D	D1	E	H	H1
FCCV-1/4	64	39	G1/4	30	28	82	14
FCCV-3/8	70	43	G3/8				
FCCV-1/2	83	52	G1/2	38	38	108	19
FCCV-3/4	89	55.5	G3/4				
FCCV-1	117	72	G1	47	48	138	24
FCCV-1.1/4	154	97	G1 1/4		60	150	30

Обратный клапан

Обратный клапан высокого давления пропускает поток только в одну сторону. Давление открытия клапана не может изменяться при эксплуатации.

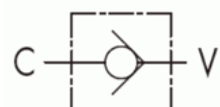
Подключение обратного клапана:

На порт V подключить напорную магистраль;

На порт С подключить линию исполнительного механизма;

Поток подать из порта V от напорной магистрали на порт С к исполнительному устройству;

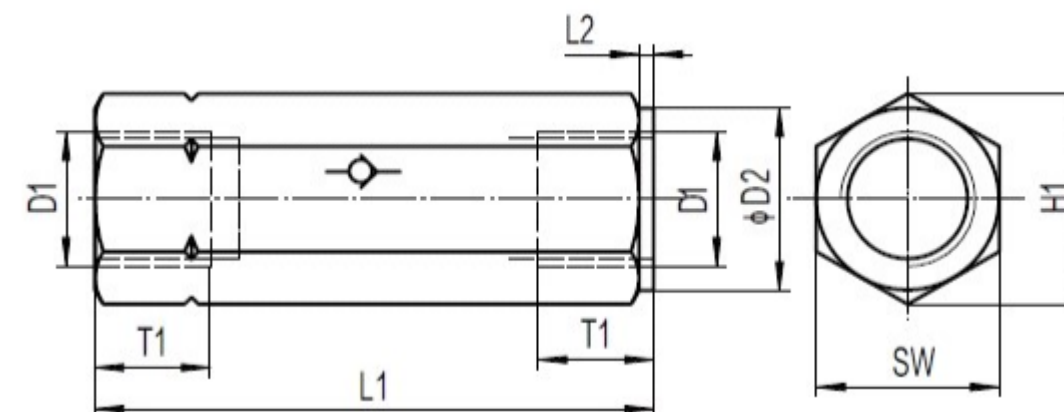
Обратно поток не подается.



Технические характеристики

Артикул	OK1/4	OK3/8	OK1/2	OK3/4	OK1
Типоразмер	6	8	10	15	20
Резьба	G1/4	G3/8	G1/2	G3/4	G1
Максимальное давление, бар	315				
Максимальный расход	15	30	40	120	200
Температура рабочей жидкости, °C	От -30 до +80				
Вязкость, мм²/с	10-500				
Вес, кг	0.1	0.2	0.3	0.5	1
Чистота рабочей жидкости	По NAS1638 класс 9 и по ISO4406 класс 20/18/15				

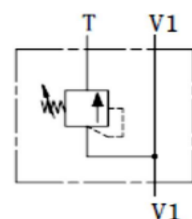
Габаритные размеры



Типоразмер	6	8	10	15	20
D1	G1/4	G3/8	G1/2	G3/4	G1
D2	19	24	30	36	46
H1	21.5	27	34	40.5	53
L1	58	58	72	85	98
L2	1.5				
T1	12		14	16	18
SW	19	24	30	36	46

Предохранительный клапан

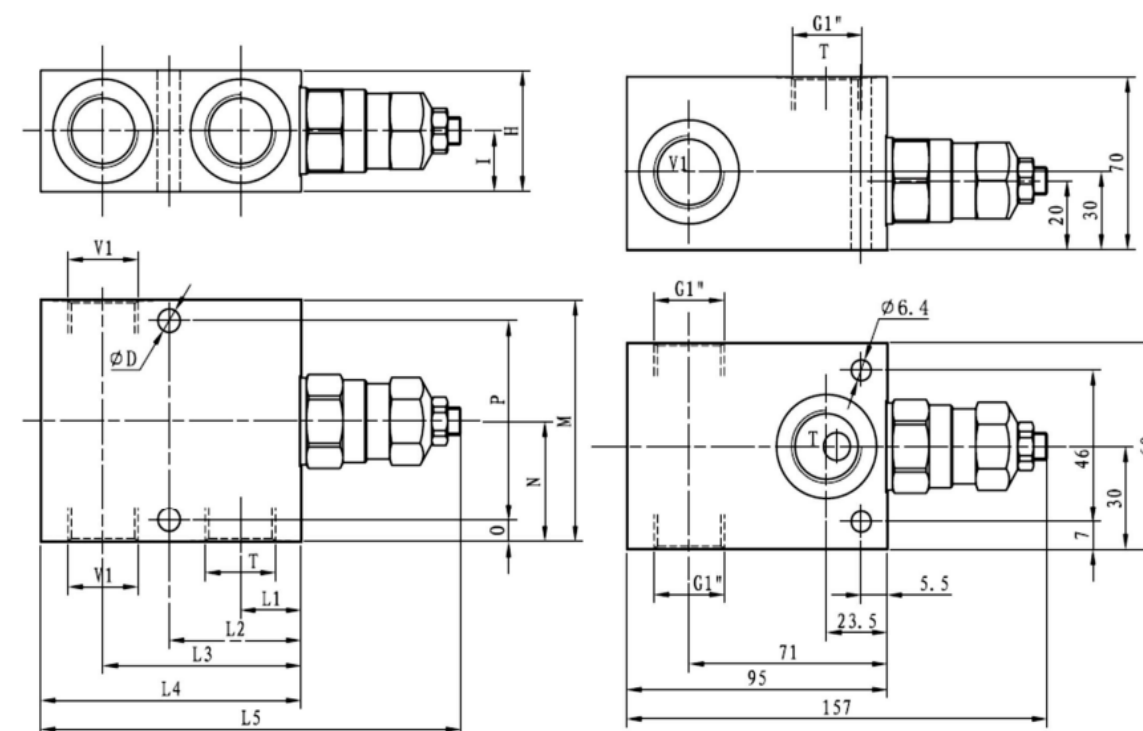
Обеспечивает защиту от перегрузки. Во время превышения давления клапан открывается и сбрасывает давление.



Технические характеристики

Артикул	HUHR-1/4-25	HUHR-3/8-50	HUHR-1/2-80	HUHR-3/4-120
Максимальное давление, бар	315			
Максимальный расход	25	50	80	120
Температура рабочей жидкости, °C	От -20 до +70			
Вязкость, мм ² /с	10-500			
Чистота рабочей жидкости	По NAS1638 класс 9 и по ISO4406 класс 20/18/15			

Габаритные размеры



Артикул	L1	L2	L3	L4	O	P	N	M	I	H	D	V1, T
HUHR-1/4-25	14	30	46	60	90	6	48	30	60	15	6.8	G1/4
HUHR-3/8-50	18	35	52	70	115	6.25		32	60.5	17.75	6.6	G3/8
HUHR-1/2-80		39.5	58	78	127	6	58	35	70	17.5		G1/2
HUHR-3/4-120	20	45	70	90	149	8	54	40		20	8.6	G3/4

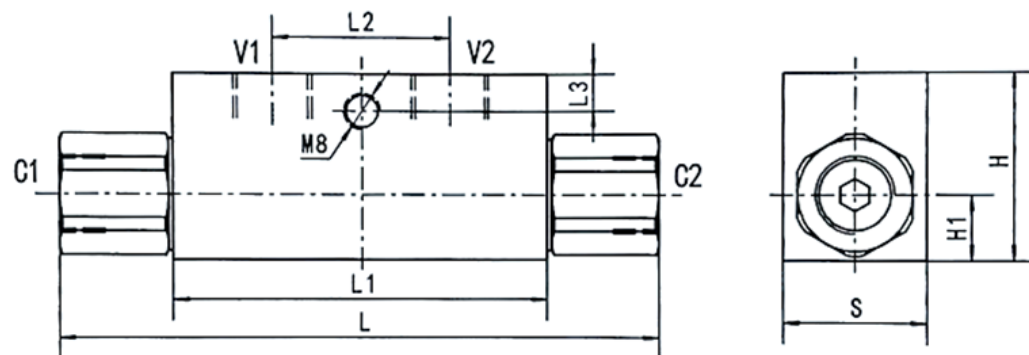
Гидрозамок сдвоенный

Гидрозамок для удержания гидравлических двигателей в статическом положении под нагрузкой.

Технические характеристики

Артикул	Подача, л/мин	Резьба
PCV-1/4	20	G1/4
PCV-3/8	35	G3/8
PCV-1/2	50	G1/2
PCV-3/4	100	G3/4

Габаритные размеры



Артикул	V1-V2/C1-C2	L	L1	L2	L3	H	H1	S
PCV-1/4	G1/4	113	64	36	8	40	14	30
PCV-3/8	G3/8	128	80	38	8	40	14	30
PCV-1/2	G1/2	142	90	45	12.5	45	15	35
PCV-3/4	G3/4	192	100	46	12	60	20	40

ООО «ГС ЮНИТ»
г. Санкт-Петербург, Курляндская 49
Тел. +7 (812) 629-68-57
info@hydraulicunit.ru

 HydraulicUnit